

Angel LED tube is a true T8 fluorescent replacement solution that requires no wiring with other features including:

- Genuine retrofit solution for simple installation.
- Fits into an unmodified luminaire.
- Embedded with an electric shock protection circuitry.
- Instant On lighting – full output with no warm up time.
- Energy savings of up to 50%.
- Low maintenance thanks to an average lifespan of 50,000 hours.
- Eco-friendly product, mercury free.



쉽게 바꾸고 오래가는 엔젤 LED 튜브

[형광등 대체용]

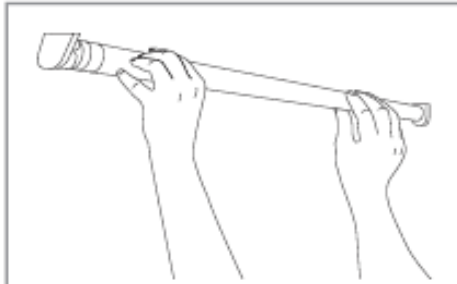
국내최초
감전 방지 전자식 스위치
KC 인증획득

엔젤 LED 튜브는 **오래** 갑니다.

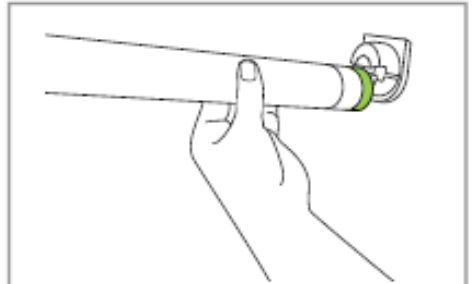
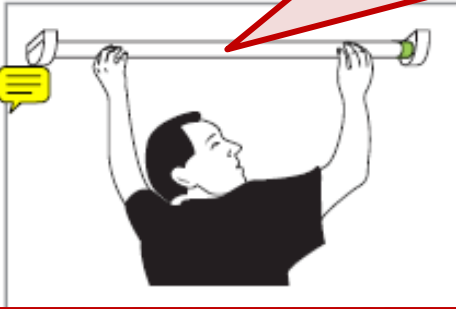
엔젤 LED 튜브(형광등 대체용)는 기존 형광등을 사
대체 할 수 있는 제품으로, 기존 등기구에 일대일 호환

엔젤 LED 튜브는 교체가 **편리** 합니다.

- 전기 공사가 필요 하지 않습니다.
- 기존 형광등을 제거하고 엔젤 LED 튜브로 교체



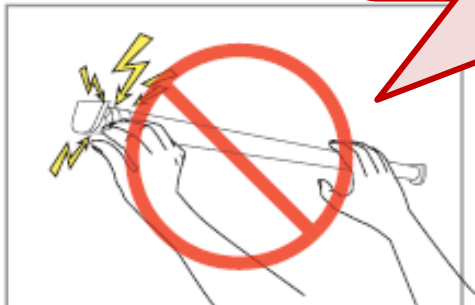
1. 스위치를 OFF 합니다.
2. 기존 형광등을 제거 합니다



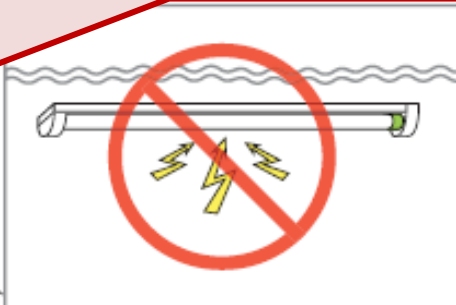
LED 튜브를 소켓에 장착합니다
ON 하고 점등상태 확인 합니다

엔젤 LED 튜브는 **안전** 합니다.

- '감전 방지 전자식 스위치'
- 진동 또는 외부 충격으로

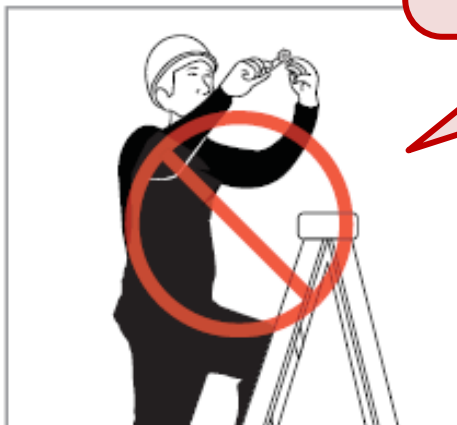


1. 감전 보호 전자식 스위치 방식 감전 위험이 없



안전합니다.

엔젤 LED 튜브는 비용이 **저렴** 합니다.



Low maintenance thanks to an
average lifespan of 50,000 hours.

- 기존 형광등 대비 최대 40% 절약 됩니다.
- 2년이상 사용시 제품비용이 회수됩니다.



기존 형광등
32W



엔젤 LED 튜브
21W



에너지 절감율
30~40%

감전 방지 전자식 스위치



감전 방지 전자식
(엔젤 LED)



작동 스위치



기존 일반 형광등

제품 특징

- 국내 최초 '감전 방지' LED 제품
- 모든 형광등 케이스에 바로 장착 가능
- 기존 전자식 안락등과 동일하게 작동
- 장기 사용으로 인한 수명 저하 없음
- 습한 환경에서 사용시 접촉 불량 또는 오작동이 없다.
- 특허출원 : 스위치 방식을 이용한 엘이디 램프(출원번호: 10-2014-0012146)외 5건 출원
- KC 인증 번호 : YK11006-14001.

*Embedded with a shock protection system in compliance with IEC safety regulations.
Patents Pending!*

제품 사양

소비전력 (W)	전광속 (Lumen)	색온도 (K)	연색성 (CRI)	수명 (h)	작동온도 (℃)	규격 (Base type)	크기 (mm)	무게 (g)
21	2,400 이상	5,000/5,700	80 이상	50,000 이상	-20 ~ 40	T8	ø32 X 1,200	340

*전자식 안락기 적용

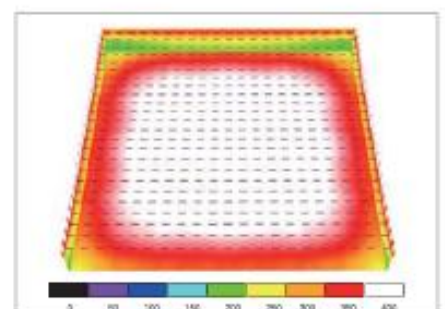
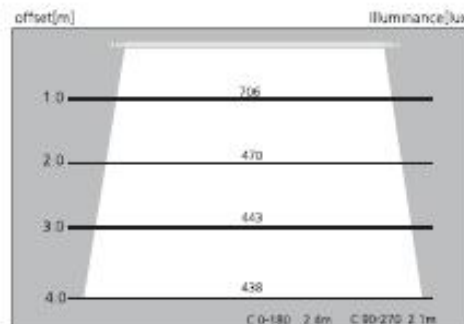
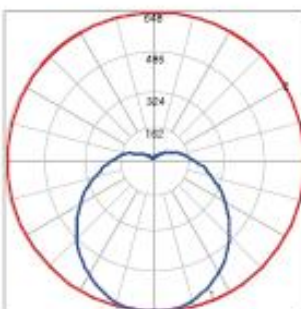
• 표준 안락기 사용시 27W

Warm White and Neutral White Available.

제품 규격



제품 배광



안정기 유형

두영 : DY232NS, D132LS, DY132NS
LUSTER : DK32D22GS, DF32D22MWJ,
DF3622MWJ, DF2S22MWJ
SPLENDOR : OF36S22MWJ, OF30S22L
EBT : FLR232SLK4, FLR132SLK3

ENERGY LINE : EL2321,
EZLIGHTING : F2322
GREENTEC : FT232S
HIPPO LIGHT : DB2322
원성 : WSL 401

* 위의 안정기외에 **국내 안전 기준 규격** 을 통과한 모든 안정기에 사용 가능합니다.



주식회사 아모센스

서울 사무소

서울시 서초구 잠원동 17-2

전화: 02-542-0951(ext : 2185)

팩스: 02-517-7183



www.amoluxe.co.kr